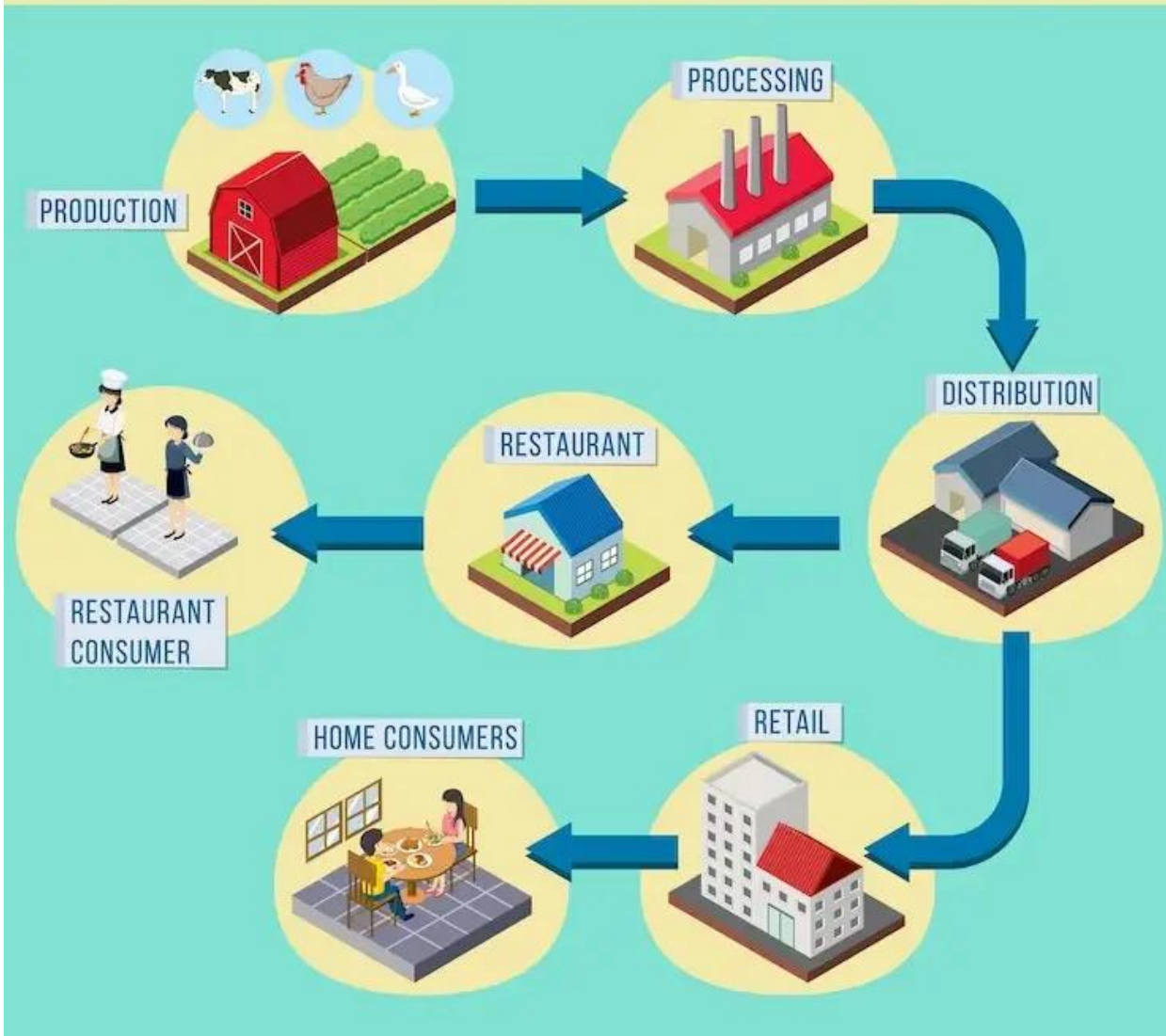


# THE FOOD PRODUCTION CHAIN



"أهمية إدارة سلاسل إمداد الغذاء والخدمات اللوجستية في الوطن العربي"

المدة: 5 يوم

اللغة: ar

كود الكورس: PO1-115

## هدف الكورس

عند الانتهاء من هذه الدورة، سيكون المشاركون قادرين على:

- وصف الجوانب الأساسية لسلاسل إمداد الطعام من وجهات نظر الإدارة والاجتماعية والتنظيمية.
- فهم هيكل سلاسل إمداد الطعام، من نقاط البداية في المزارع إلى موائد المستهلكين وعملية ضمان توفير آمن وثابت ومستدام للطعام.
- تحديد التحديات في نقاط مختلفة على سلسلة إمداد الطعام واستراتيجيات وتقنيات للتخفيف من تلك المشكلات.
- فهم هيكل وعوامل فريدة لسلاسل إمداد الطعام العالمية.
- وصف استراتيجيات إدارة المخاطر الخاصة بقطاع الطعام.
- فحص اتجاهات المستقبل في تجزئة الطعام والأمن وتطوير البنية التحتية.

## الجمهور

هذه الدورة مخصصة لـ:

- المحترفين في قطاع الغذاء
  - محترفو سلسلة التوريد
  - علماء الأغذية
- مستشارو سلامة الغذاء

## منهجية التدريب

يستخدم هذا البرنامج التعليمي مجموعة متنوعة من أساليب التعلم للكبار لتعزيز الفهم الكامل والاستيعاب. سيقوم المشاركون بمراجعة دراسات حالة لتسليط الضوء على المجالات الأساسية ذات الأهمية والمجالات المحتملة للأخطاء. سيتم تزويدهم بأفضل الأدوات اللازمة للتمارين التعليمية لتحسين مهاراتهم. سيقوم المشاركون بتحليل الأمثلة لفهم كيفية تطبيق هذه المهارات والتقنيات والأساليب بشكل شامل في بيئة العمل.

قد تحول قطاع الغذاء في السنوات الأخيرة مع الطلب على المنتجات العالمية والمنافسة على مستوى دولي. إدارة سلسلة إمدادك الغذائية للبقاء تنافسياً وتلبية متطلبات العملاء المختلفة تعد تحدياً ويتطلب التفوق في مجال التجزئة واللوجستيات، والمشتريات والتوريد، والاستدامة والابتكار.

يقدم هذا الدورة نظرة عامة على جوانب مختلفة من سلاسل التوريد الخاصة بقطاع الغذاء. ستكتشف قطاع الزراعة، والتحديات التشغيلية الفريدة، والطرق لضمان التوريد والإنتاج المستدام. بالإضافة إلى ذلك، ستم استكشاف مواضيع معقدة مثل عدم الأمان الغذائي، وإعادة الإنعاش الاقتصادي، ومستقبل إمدادات الغذاء.

## محتوى الكورس والمخطط الزمني

### القسم 1: إنتاج ومعالجة الأغذية

- وصف سلسلة التوريد الزراعية.
- مناقشة دور التنمية الزراعية في الحد من الفقر.
- تحديد العوائق أمام التنمية في صناعة الزراعة.
- فحص الاتجاهات المستقبلية في قطاع الزراعة.
- مراجعة دراسات حالة من الواقع العملي.
- توضيح أهمية وطرق معالجة وتعبئة الأغذية.
- مناقشة إدارة المخزون والشراء في قطاع الزراعة.
- تلخيص تأثير تغير ظروف السوق.
- وصف إجراءات سلامة الأغذية.

### القسم 2: التحديات التشغيلية في البيع بالتجزئة واللوجستيات

- وصف بيئة بيع الأغذية بالتجزئة.
- مناقشة البيع بالتجزئة عبر الإنترنت وتأثيره على الإنتاج والأسواق.
- تحديد التحديات المستقبلية في بيع الأغذية بالتجزئة.
- رسم حركة الأغذية وكيفية وصولها إلى العملاء.
- فحص دور تكنولوجيا المعلومات والاتصالات في قطاع الأغذية.
- مراجعة لوجستيات التعبئة والتغليف.
- توضيح هيكل وتحديات سلاسل التوريد ذات التحكم في درجة الحرارة.

### القسم 3: سلاسل التوريد الغذائية العالمية

- تلخيص هيكل سلاسل التوريد الغذائية العالمية.
- تحديد العوامل التي تؤثر على سلاسل التوريد الغذائية العالمية.

- مناقشة الحوكمة الغذائية العالمية.
- مراجعة الاتجاهات الحالية ونماذج العلاقات في سلاسل التوريد الغذائية.

#### القسم 4: مصادر الأغذية والشراء

- وصف مصادر الأغذية ونماذج التوريد.
- توضيح نماذج شراء الأغذية.
- التوسع في تأثيرات تطوير الموردين والتجزئة على سلاسل التوريد الغذائية.
- مناقشة التوريد الاستراتيجي والشراء المستدام في قطاع الأغذية.

#### القسم 5: إدارة المخاطر

- مراجعة مبادئ إدارة المخاطر وعدم اليقين.
- تحديد المخاطر في سلاسل التوريد الغذائية.
- وصف استراتيجيات إدارة المخاطر في سلاسل التوريد الغذائية.

#### القسم 6: الاتجاهات في تكنولوجيا الأغذية

- مناقشة أهمية التتبع والأدوات التكنولوجية المتاحة.
- توضيح تقنيات إنتاج ومعالجة وتعبئة الأغذية.
- مراجعة الأدوات لإدارة لوجستيات الأغذية.

#### القسم 7: الاستدامة والتحديات المستقبلية

- تحديد العوامل التي يجب مراعاتها في تصميم سلاسل التوريد الغذائية.
- مناقشة القوانين واللوائح الغذائية وتأثيرها على السلامة.
- وصف أنواع المعايير الغذائية: المرجعية، التوافقية، والخاصة.
- فحص الاستدامة في سلاسل التوريد الغذائية وكيفية تطوير سلاسل مستدامة.
- قائمة تقنيات قياس الاستدامة.

#### القسم 8: الابتكار والانتعاش الاقتصادي

- وصف طرق وأنظمة الابتكار في سلسلة التوريد الغذائية.
- استكشاف تطوير المنتجات الغذائية والابتكارات.
- فحص تطوير البنية التحتية ومراكز الأغذية في قطاع الأغذية.
- توضيح تأثير التقدم في سلسلة القيمة الغذائية.

#### القسم 9: التحديات المستقبلية والأمن الغذائي

- تعريف الأمن الغذائي وتحديد العوامل المؤثرة عليه.
- توضيح العوامل المؤثرة على مستقبل سلسلة التوريد الغذائية.
- مناقشة الاستراتيجيات والتحديات في تحقيق التوازن بين العرض والطلب بشكل مستدام.

## تفاصيل الشهادة

Holistique Training عند إتمام هذه الدورة التدريبية بنجاح، سيحصل المشاركون على شهادة إتمام التدريب من (e-Certificate) وبالنسبة للذين يحضرون ويكملون الدورة التدريبية عبر الإنترنت، سيتم تزويدهم بشهادة إلكترونية من Holistique Training.

وخدمة اعتماد التطوير المهني (BAC) معتمدة من المجلس البريطاني للتقييم Holistique Training شهادات ISO 29993 أو ISO 21001 أو ISO 9001 كما أنها معتمدة وفق معايير (CPD) المستمر.

لهذه الدورة من خلال شهادتنا، وستظهر هذه النقاط على شهادة إتمام (CPD) يتم منح نقاط التطوير المهني المستمر واحدة عن كل ساعة CPD يتم منح نقطة CPD، ووفقاً لمعايير خدمة اعتماد Holistique Training التدريب من لأي دورة واحدة نقدمها حالياً CPD حضور في الدورة. ويمكن المطالبة بحد أقصى قدره 50 نقطة

## التصنيفات

الأغذية والمشروبات، المشتريات والمستودعات والخدمات اللوجستية وسلسلة التوريد

## مقالات ذات صلة



أدوات صنع القرار: أهم أداة تساعد في إدارة اتخاذ القرار

تعد القدرة على اتخاذ القرارات سمة قيادية قيمة وتوضح قدرتك على التفكير بموضوعية وموازنة الخيارات المختلفة. بالإضافة إلى ذلك، فإن قدرتك على اتخاذ قرار سريع يمكن أن تساعد في إنشاء رابطة ثقة قوية مع الموظفين الآخرين والتي يمكن أن تعزز ثقافة شركتك.

## YouTube Video

[https://www.youtube.com/embed/paup\\_Wk0QVY?si=RVXajPY4nrfj-7Pc](https://www.youtube.com/embed/paup_Wk0QVY?si=RVXajPY4nrfj-7Pc)