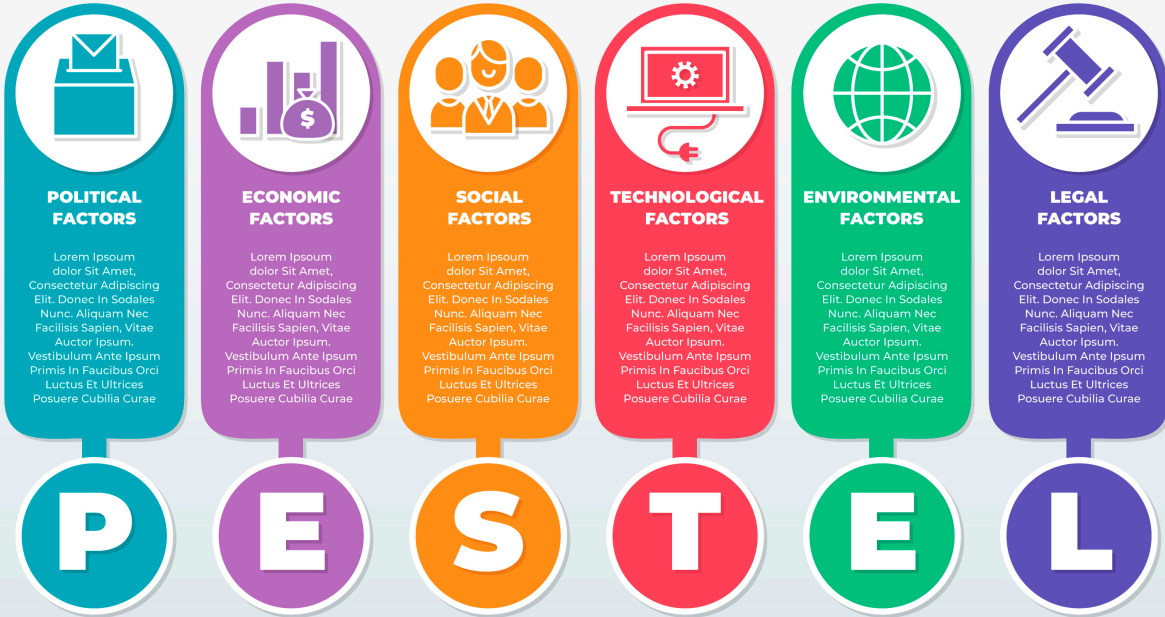


# PESTEL ANALYSIS

## INFOGRAPHIC



## "الدليل النهائي لاحتراق تحليل PESTLE باللغة العربية: استراتيجيات للنجاح"

المدة: 5 يوم

اللغة: ar

كود الكورس: MG2 - 204

### هدف الكورس

بنهاية هذه الدورة، سيكون المشاركون قادرين على:

- فهم مبادئ ونطاق وفوائد تحليل PESTLE.
- تحديد وتقييم كل عامل من عوامل PESTLE بعمق باستخدام أمثلة واقعية.
- جمع وتحليل البيانات البيئية الكلية ذات الصلة بفعالية.
- تفسير النتائج وربطها بالقرارات الاستراتيجية والتشغيلية.

- تطبيق PESTLE على مستوى الشركة ووحدة الأعمال والمشاريع.
- التواصل بشكل مقنع مع أصحاب المصلحة وصناع القرار.
- استخدام PESTLE كأداة مراقبة استراتيجية ديناميكية ومستمرة.

## الجمهور

هذه الدورة مثالية لـ:

- المخططين الاستراتيجيين والمحليلين التجاريين.
- كبار المديرين وصناع القرار.
- صناع السياسات والاستراتيجيين في القطاع العام.
- المستشارين والمستشارين العاملين في مجال الاستراتيجية وإدارة المخاطر.
- مديري المشاريع الذين يقومون بتقييم المخاطر والفرص الخارجية.
- رواد الأعمال والمديرين التنفيذيين الذين يستعدون لدخول السوق أو التوسع فيه.
- أي شخص مسؤول عن تحليل وتفسير البيانات التجارية الخارجية.

## منهجية التدريب

يجمع هذا الدورة بين العروض التقديمية التي يقودها خبراء، وورش العمل التعاونية، والتمارين العملية، ودراسات الحالة الواقعية، والمناقشات الجماعية. سيقوم المشاركون بتطبيق إطار عمل PESTLE على مؤسساتهم أو صناعاتهم أو مشاريعهم الخاصة وتطوير رؤى قابلة للتنفيذ.

## الملخص

فهم البيئة الخارجية ضروري لصياغة استراتيجيات قوية، تنافسية، ومواكبة للمستقبل. تحليل PESTLE (السياسي، الاقتصادي، الاجتماعي، التكنولوجي، القانوني، البيئي) هو إطار عمل قوي لفحص البيئة الكلية بشكل منهجي وتحديد القوى التي تشكل الفرص والتهديدات التنظيمية.

يقدم هذا الدورة المركزة بشكل كبير للمشاركين المعرفة والأدوات والتقنيات العملية لإجراء تحليلات PESTLE مؤثرة. سيتعلم المشاركون كيفية جمع وتفسير وتطبيق البيانات الخارجية لتوجيه القرارات الاستراتيجية، وتوقع التغيير، والحفاظ

على ميزة تنافسية. من خلال أمثلة واقعية، وتمارين عملية، ودراسات حالة، يطور المشاركون قدرة قوية على استخدام PESTLE في سياقات الأعمال والمشاريع والسياسات.

## محتوى الكورس والمخطط الزمني

### Section 1: Foundations of PESTLE Analysis

- .What is PESTLE analysis? History and evolution of the tool
- .The strategic importance of external environmental scanning
- .When and how to use PESTLE in business and policy contexts
- .Benefits, limitations, and common mistakes to avoid
- .Setting clear objectives for your PESTLE analysis

### Section 2: Deep Dive into PESTLE Factors

#### Political Factors:

- .Government stability, taxation, trade policies, regulation, and lobbying
- .Examples: Impact of elections, geopolitical tensions, subsidies

#### Economic Factors:

- .Inflation, exchange rates, economic cycles, consumer spending power
- .Examples: Interest rate changes, global recession, commodity prices

#### Social Factors:

- .Demographics, cultural attitudes, lifestyle changes, education, social mobility
- .Examples: Ageing populations, shifting consumer values, urbanization

#### Technological Factors:

- .Innovation, automation, R&D trends, disruptive technologies
- .Examples: AI, digital transformation, Industry 4.0

#### Legal Factors:

- .Employment laws, health and safety regulations, antitrust laws, data protection
- .Examples: GDPR, labor strikes, new compliance requirements

#### Environmental Factors:

- Climate change, resource scarcity, sustainability, environmental regulations
- Examples: Carbon taxes, extreme weather, green consumerism

### Section 3: Data Collection & Analysis for PESTLE

- Identifying reliable data sources for each factor
- Techniques for gathering and validating macro-environmental data
- Using surveys, reports, expert opinions, and public data effectively
- Visualizing and presenting PESTLE findings clearly
- Workshop: Researching and building a PESTLE profile for a chosen industry

### Section 4: Applying PESTLE in Strategic Planning

- Linking PESTLE insights to SWOT analysis and strategy development
- Prioritizing factors and understanding interdependencies
- Identifying risks, opportunities, and mitigation strategies
- Using PESTLE for scenario planning and stress testing strategies
- Workshop: Developing recommendations based on PESTLE findings

### Section 5: Best Practices, Tools & Continuous Monitoring

- Integrating PESTLE into ongoing strategy and decision-making processes
- Digital tools and software for PESTLE monitoring and reporting
- Keeping PESTLE analysis relevant in dynamic environments
- Building organizational awareness and agility through external scanning
- Final group exercise: Presenting a PESTLE-based strategic action plan

## تفاصيل الشهادة

Holistique Training عند إتمام هذه الدورة التدريبية بنجاح، سيحصل المشاركون على شهادة إتمام التدريب من (e-Certificate) وبالنسبة للذين يحضرون ويكملون الدورة التدريبية عبر الإنترنت، سيتم تزويدهم بشهادة إلكترونية من Holistique Training.

وخدمة اعتماد التطوير المهني (BAC) معتمدة من المجلس البريطاني للتقييم Holistique Training شهادات ISO 29993 أو ISO 21001 أو ISO 9001 كما أنها معتمدة وفق معايير (CPD) المستمر.

لهذه الدورة من خلال شهادتنا، وستظهر هذه النقاط على شهادة إتمام (CPD) يتم منح نقاط التطوير المهني المستمر واحدة عن كل ساعة CPD يتم منح نقطة CPD، ووفقاً لمعايير خدمة اعتماد Holistique Training التدريب من لأي دورة واحدة نقدمها حالياً CPD حضور في الدورة. ويمكن المطالبة بحد أقصى قدره 50 نقطة

### مقالات ذات صلة



#### ما هي أهمية التعاطف في القيادة؟

في عالم القيادة الحديث، يتزايد الاهتمام بأهمية صفات القائد، ومن بين هذه الصفات الرئيسية تبرز بشكل لافت صفة التعاطف. فالتعاطف لا يقتصر على مجرد مظهر إنساني، بل يمتد ليكون أحد العوامل الحيوية في تحقيق القيادة الفعالة.